



ГРАД ВРАЊЕ

Краља Милана 1

www.vranje.org.rs

17500 Врање, Србија

ПРИХОДИ И РАСХОДИ БУЏЕТА ЗА

ФЕБРУАР 2020

Сви износи су изражени у хиљадама динара

Годишњи план прихода

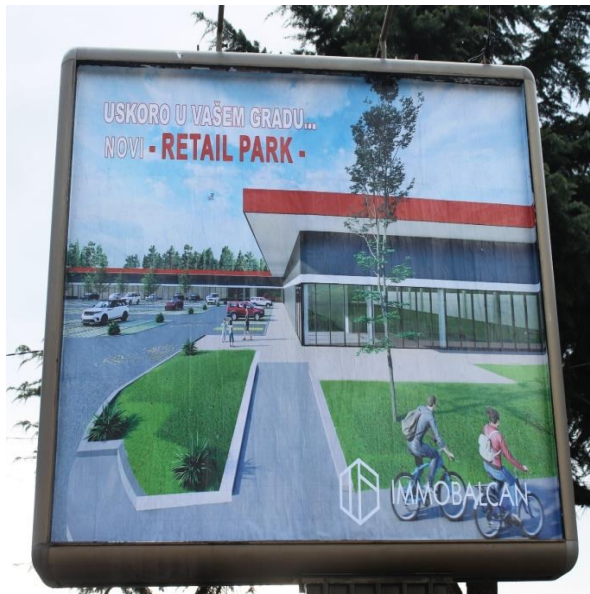
RSD

2,693,996

Годишњи план расхода

RSD

2,693,996



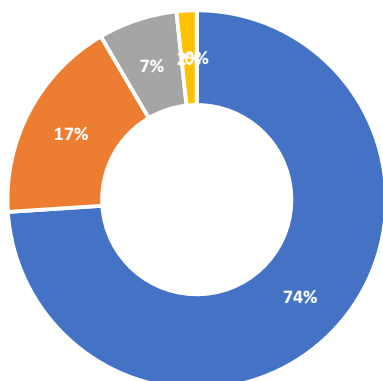
АКТУЕЛНО: Почињу радови на изградњи тржног центра код Роде - На основу Уговора између Града Врања и Привредног друштва „ИММОБАЛКАН“ ДОО, почетком марта почињу радови на изградњи тржног центра, на потезу улице Булевар АВНОЈ-а, Париске Комуне и Моше Пијаде. Отуђено земљиште површине је 18.241 м², а сам објекат ће бити површине 8.500 м². Према најавама, рок за завршетак радова је крај новембра.

За детаљније информације о подацима објављеним у овом извештају грађани се могу обратити на

Телефон : +381 (0) 17 402 300

E mail : infocentar@vranje.org.rs

ПРИХОДИ БУЏЕТА ЗА ФЕБРУАР 2020



- Приходи од пореза, такси и накнада
- Донације и трансфери
- Приходи и примања од имовине
- Остали приходи и примања
- Примања од задуживања

Сви износи су изражени у хиљадама динара

УКУПНИ ПРИХОДИ И ПРИМАЊА

202,816



Приходи од пореза, такси и накнада

150,020

Порез на имовину	42,065
Фирмарина	5,314
Порез на зараде	94,320
Остало	8,321



Донације и трансфери

35,653

Донације међународних организација и држава	-
Трансфери од Републике и АП	35,653



Приходи и примања од имовине

13,664

Примања од продаје имовине	1,084
Остали приходи и примања од имовине	12,580



Остали приходи и примања

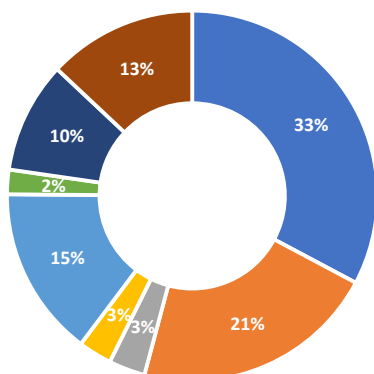
3,479



Примања од задуживања

-

РАСХОДИ БУЏЕТА ЗА ФЕБРУАР 2020.



- Расходи за запослене
- Коришћење роба и услуга
- Отплата кредита
- Субвенције
- Трансфери осталим корисницима
- Социјална давања
- Остали расходи
- Инвестиције

Сви износи су изражени у хиљадама динара

УКУПНИ РАСХОДИ И ДАВАЊА

209,304



Расходи за запослене	68,591
Бруто плате	66,243
Остали расходи за запослене	2,348



Коришћење роба и услуга	44,762
--------------------------------	---------------



Отплата кредита	6,656
------------------------	--------------



Субвенције	6,128
Субвенције јавним предузећима	4,564
Субвенције привреди	1,564



Трансфери осталим корисницима	31,136
--------------------------------------	---------------



Социјална давања	4,482
-------------------------	--------------



Остали расходи	20,332
-----------------------	---------------



Инвестиције	27,217
--------------------	---------------

Образложење прихода и примања



Приходи од пореза, такси и накнада

порези на доходак, непокретности, имовину, заоставштину, наслеђе и поклон, финансијске и капиталне трансакције и остали порези, таксе и накнаде на употребу добара



Донације и трансфери

текући и капитални трансфери из републичког буџета и донације међународних организација и држава



Приходи и примања од имовине

прилив од продаје и издавања имовине локалне самоуправе и камате које локална самоуправа наплати за своје депозите



Остали приходи и примања

сви приливи који нису обухваћени у осталим категоријама прихода локалне самоуправе



Примања од задуживања

прилив новца од кредита које локална самоуправа подиже код пословних банака или од емитовања општинских обвезница

Образложење расхода и давања



Расходи за запослене

плата, порези и доприноси на плату, (управа, установе културе, предшколске установе, установе из области туризма, месне заједнице и сл.)



Коришћење роба и услуга

набавка робе и услуга потрбних за нормално функционисање локалне самоуправе (сталне трошкове, путне трошкове, услуге по уговору, специјализоване услуге, трошкове материјала и текуће поправке и одржавање)



Отплата кредита

отплата кредита код пословних банака



Субвенције

помоћ привреди и јавним нефинансијским предузећима и организацијама



Трансфери осталим корисницима

дотације и трансфери осталим нивоима власти



Социјална давања

средства која локална самоуправа додељује у оквиру програма помоћи угроженим категоријама становништва



Остали расходи

приказују расходе за порезе, таксе, новчане казне, као и дотације организацијама цивилног друштва и политичким партијама



Инвестиције

трошкови улагања у инфраструктуру, капиталне објекте и сл.